



- スケジュール**
- チェックイン 15:00～23:00
 - チェックアウト 10:00
 - 入浴 16:00～23:30
 - 門限 23:30
 - 夕食 18:00～20:00
 - 朝食 7:00～9:00



Hostelling International
Discover the real hostel experience

教育旅行のご案内



京都のまちや人、歴史や文化に出会う

「旅と人と自然を愛する」

国際色豊かなユースホステルです。



ユースホステル物語

20世紀初頭、第二次産業革命に湧くドイツでは急速な工業化に伴って、人々の生活環境にも大きな変化が起きていました。大気汚染による肺病や都市化に伴う精神疾患を患う人が増え、感受性の強い子ども達にはその影響が顕著に表れていました。

自然豊かな環境で生まれ育ったドイツ人教師のリヒャルト・シルマンはそんな状況を憂い、生徒達を郊外の森に連れ出し、自然の中で授業を行うことを思いつきました。最初は戸惑っていた子ども達も笑顔を取り戻し、健康になっただけではなく学習の面でも意欲的に取り組むようになったといいます。この効果に注目したシルマンは、子ども達を積極的に野外に連れ出して自然の中で授業を行うようになりました。

1909年夏。徒歩旅行に出かけたシルマンと生徒たちは嵐に見舞われました。近くの農家の納屋を開放するよう求めるも断られ途方に暮れて

「青少年が安心して利用できる宿泊施設を」 ドイツ人教師のひらめきが世界に広がる。

いたシルマン一行は、夏季休暇で使われていなかった学校に避難しましたが、嵐は一向に治まる気配をみせず、生徒達は身を寄せた学校で眠りにつきました。

「青少年が安心して利用できる宿泊施設がもっと身近にあれば」生徒達の寝顔を見つめながらシルマンは「休暇中の学校を青少年に開放する」というアイデアを思いつきました。これが後のユースホステルの原型となるのです。その後ユースホステルは「学びある青少年の旅を支援する運動」として、ドイツ国内にとどまらずヨーロッパ、アメリカへと広がり、1951年に日本でも導入されました。現在では世界約80の国と地域におよそ3,000ヶ所、日本には北海道から沖縄まで約140ヶ所のユースホステルが設置され、世界規模の宿泊機能のある教育施設のネットワークとして、青少年の旅を支援しています。



- 交通案内：
- JR 京都駅からのアクセス
- JR 嵯峨野山陰線 13分
「花園駅」下車、
タクシーで約5,6分
 - 市バス 26番で約40分
「ユースホステル前」下車徒歩1分

新しい旅と、旅する青少年の健全な成長を応援します。

京都市宇多野ユースホステル

〒616-8191 京都市右京区太秦中山町 29
TEL：075-462-2288 FAX：075-462-2289
E-mail：utano@yh-kyoto.or.jp



say **HI** to the world

京都市宇多野ユースホステル
Kyoto Utano Youth Hostel

https://www.yh-kyoto.or.jp/utano_yh/

2025.04



京都市内とは思えない豊かな緑と静かなたたずまい。
周辺の北嵯峨エリアは歴史的風土保存地区に指定されており、
1,000 年前の平安時代の面影を残していると言われています。
海外からの旅行者も多く、さまざまな人や文化が出会い交流する
「旅のわが家」といった雰囲気を楽しんでください。

●館内施設情報

総客室数：41 室

宿泊定員：170 名

部屋タイプ

- ・ツインルーム(バス・トイレ付)：4 室
- ・トリプルルーム：8 室
- ・4 人部屋：18 室
- ・6 人部屋：7 室
- ・和室(10 畳 6 人)：4 室

客室ドア：シリンダーキー

※予備の鍵をお渡しできます。

食事会場：食堂 120 名、集会室 50 名

大浴場：2ヶ所(男女各20名まで利用可)

※シャンプー、リンス、ボディークリーム、
ドライヤー(男女各3ヶ)あり

個室シャワー室：男女各2ヶ所

館内放送：貸切時のみ使用可

エレベーター：1 基

売店、宅急便取扱、AED設置(フロント)

※ゲームコーナーなし

自動販売機：ジュース、酒類(タバコなし)

※貸切時は購入いただけないよう目隠し可

水筒補給：お茶サーバー設置可(要予約)

※お茶入れはセルフサービスとなります。

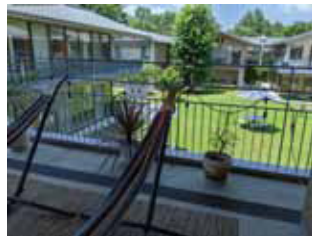
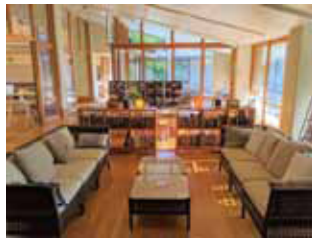
インターネット：全館無料 WiFi あり

客室内：フロント直通電話あり(和室を除く)
館内スリッパ利用可

駐車場：乗用車 26 台

大型バス留置き可(要予約)

※大型バスは敷地内に駐車いたしますので
安心して乗降いただけます。



●医療・消防・警察・保健機関一覧

警察署 右京警察署
京都市右京区太秦峰岡町 31
電話：075-865-0110

消防署 右京消防署
京都市右京区太秦峰岡町 36
電話：075-871-0119

保健所 右京区役所保健福祉センター
京都市右京区太秦下刑部町 12
電話：075-861-1101

小児科 うずまさ第二診療所(木曜定休)
京都市右京区嵯峨広沢南野町 26 番 2 の 2
電話：075-863-5581

救急病院 河端病院
京都市右京区太秦上ノ段町 16
電話：075-861-1131

救急病院 太秦病院
京都市右京区太秦安井西沢町 4-13
電話：075-811-7711

教育旅行用食事メニュー例

※内容及び金額は予告なく変更になる場合があります。また、写真はイメージです。予めご了承ください。

夕食

おすすめ

夕食料金アッププラン 宇多野コース

A. チーズインハンバーグ
野菜コロッケ 添え物付き
すき焼き鍋(生卵付き)
味噌汁またはお吸い物
ご飯、お漬物、杏仁豆腐



B. ビッグトンカツ 添え物付き
京湯豆腐鍋(ボン酢付き)
京風さばの味噌煮
ご飯、お漬物、わらび餅



※同宿校がある場合は、コースのABにつきましては、
当方で調整させていただきますので予めご了承ください。

通常メニュー

煮込みハンバーグの洋食御膳
または、すき焼き御膳



朝食

卵料理、ソーセージ等、温野菜サラダ、
フライドポテト、フルーツ、
牛乳、パン2種類
オレンジジュース、リンゴジュース

※大人の方にはコーヒー、紅茶をご用意いたします。
※パンと飲み物はお替りできます。



救急病院 京都第二赤十字病院
京都市上京区釜座通丸太町上ル春帯町 355 番地の 5
電話：075-231-5171

救急病院 京都市立病院
京都市中京区壬生東高田町 1 の 2
電話：075-311-5311

小児救急電話相談事業 電話：# 8 0 0 0 または 075-661-5596
平日・日祝 19:00 ～翌 8:00、土曜日 15:00 ～翌 8:00

京都市急病診療所 電話：075-354-6021
京都市中京区西ノ京東梅尾町 6 番地 京都府医師会館 1 階
小児科 平日 20:00 ～ 23:00 土曜日 14:00 ～ 17:00 / 18:00 ～翌 8:00
日祝・8/15・16・12/29 ～ 1/3 10:00 ～ 17:00 / 18:00 ～ 23:00